

PREPARER UN TOURNAGE

CAP

26 février 2015



Préparer un tournage

CAP/P.J

- 1.Choisir son équipe
 - 2.Casting
 - 3.Choisir les lieux de tournage
 - 4.Répétition
 - 5.Organiser le tournage
-
-

Préparer un tournage

CAP/P.J

SCENARIO

Scènes

Personnages

Dialogues

Lieux

...

FEUILLE DE DEPOUILLEMENT

Décors

Accessoires

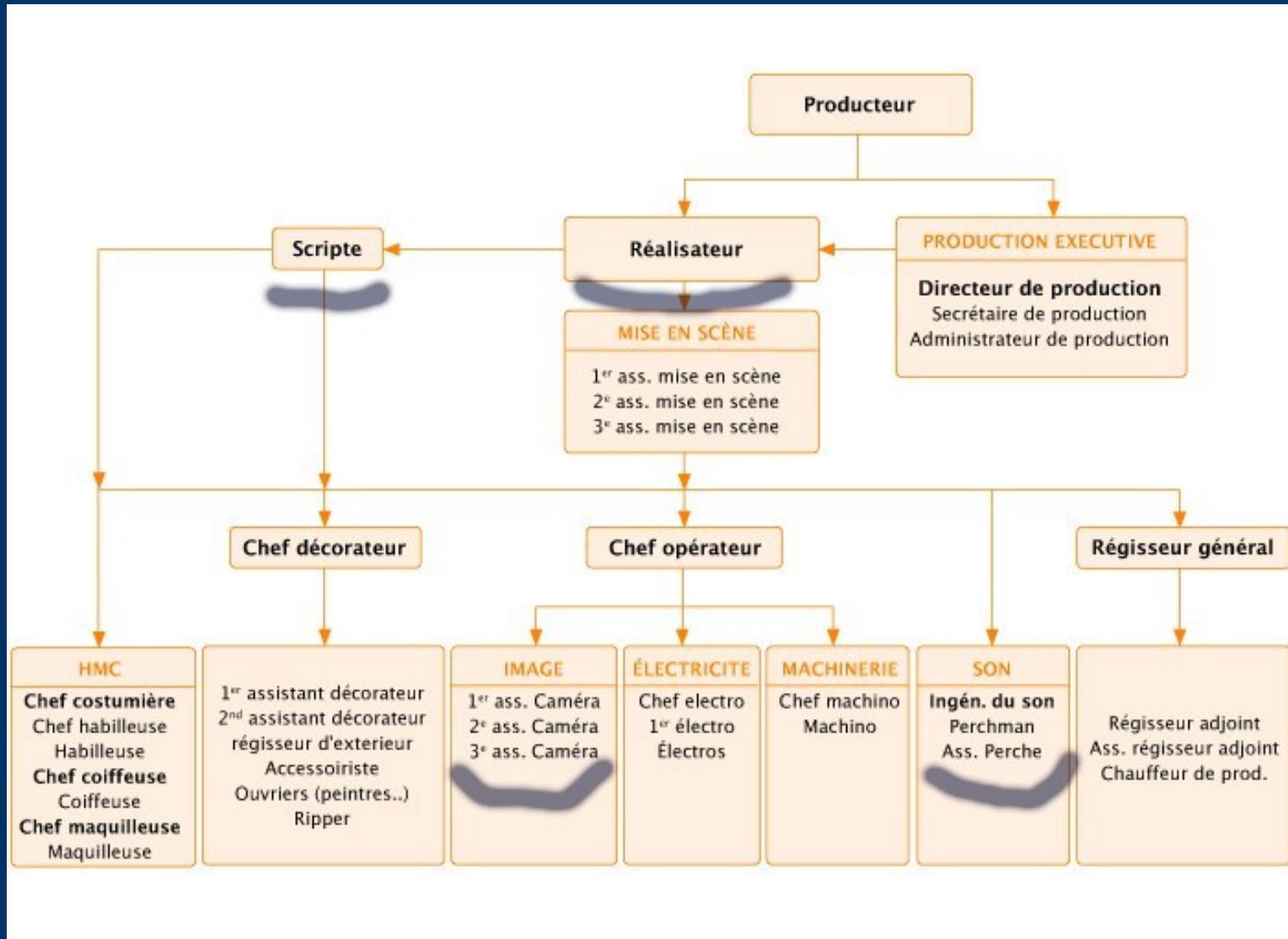
Costumes

Eclairages ...

PREPARATION DU TOURNAGE

Préparer un tournage CAP/P.J

1. Choisir son équipe



Préparer un tournage

CAP/P.J

1. Choisir son équipe (la base)

Réalisateur

Le réalisateur assure la mise en scène, d'après le scénario.

Responsable artistique et technique du film, il dirige les comédiens et les techniciens

La Scripte

La scripte est là pour veiller à la continuité du film.

Elle est le bras droit du réalisateur, en quelque sorte son secrétaire.

Elle tient un journal de tout ce qui s'est passé durant la journée de tournage (heure, lieu, nombre de prises, accessoires utilisés...).

Le Cadreur

Le cadreur est le technicien qui a en charge la caméra, le cadrage des images et les mouvements de la caméra. Bien entendu, il ne fait rien sans l'accord du réalisateur.

Preneur de son

Le preneur de son assure le bon enregistrement des dialogues, en essayant d'éviter un maximum les bruits parasites il s'occupe du placement du micro principal qui est souvent fixé au bout d'une perche.

Préparer un tournage

CAP/P.J

1. Choisir son équipe (optionnel)

Directeur de la photo

Le directeur de la photo conçoit l'éclairage du film. Il travaille au côté du réalisateur.

Maquilleur

Le maquilleur aide à la création du personnage mais réalise également certains effets spéciaux : vieillissement, brûlures, cicatrices...

Sa mission principale est surtout de faire disparaître toutes les imperfections du visage qui pourraient être visibles à l'image. Son outil : le fond de teint

Régisseur

Le régisseur est responsable de l'organisation matérielle et logistique du tournage.

Pendant le tournage, il s'assure que le matériel est bien sur les lieux et peut également organiser les transports de l'équipe.

Le responsable restauration (catering)

Il s'occupe de nourrir toutes les personnes présentes sur le tournage : acteurs et techniciens.

Clapman

Le clapman remplit les cases du clap et fait l'annonce en début de prise.

Le clap est présenté devant la caméra avant chaque prise. Cela permet, lors du montage, d'identifier le plan et également de synchroniser le son avec l'image, grâce au «clap» sonore qu'il produit.

Préparer un tournage

CAP/P.J

2. Casting

Il permet de choisir les acteurs et figurants du film, selon les besoins du scénario

Quels acteurs ?

Suivant le budget et les personnages (avec ou sans texte) :

Amis et famille

Voir figurants, silhouettes et personnage réel

Troupes de théâtre amateurs

Attention incarner un rôle au théâtre et au cinéma est différent :
jeu moins appuyé, voix moins forte, chronologie de l'histoire

Acteurs

Intérêt même sans cachet : tourner et se faire connaître

Sites internet

<http://jobcinema.free.fr/>

<http://www.maison-du-film-court.org/>

Préparer un tournage

CAP/P.J

2. Casting

Organisation du casting

Où vais-je recevoir les candidats ?

L'annonce du casting

Le type de projet: Court ou long métrage, pub, clip...

Le ou les rôles à pourvoir.

Les dates de tournage,

Le lieu ou au moins la région de tournage, et si vous comptez défrayer les déplacements.

Demandez à recevoir plusieurs photos et un cv, voire un lien internet vers des court-métrages dans lesquels les acteurs ont déjà joué.

Si vous ne pouvez pas rémunérer les acteurs, précisez-le d'emblée.

Il est généralement mal vu de ne pas proposer de défraiement transport, nourriture et logement dans un projet bénévole.

Une adresse mail.

Préparer un tournage

CAP/P.J

3. Choisir les lieux du tournage

Déterminer le nombre d'endroits décrits dans le scénario (les « décors ») et d'en établir les caractéristiques.

Rechercher en fonction de critères multiples : époque du film, décors bâtis, intérieurs/extérieurs, décors « naturels »

Trouver des lieux qui soient des décors accessibles pour un tournage :

- . richesse artistique, angles de prises de vue, aménagements du décor, environnement sonore ...
- . accès au décor pour les équipes tournage : alimentation électrique, logistique générale, stationnements, sécurité
- . conditions d'accès administratives, financières, problèmes de droits

Lors des repérages, utiliser un appareil photo, caméra, enregistreur numérique pour étudier les possibilités de plans, les rendus de lumière, les bruits extérieur.

Préparer un tournage

CAP/P.J

Scènes extérieures

Autorisation de tournage sur un lieu public

Si il n'y a pas d'emprise au sol (pied caméra, projecteur, ...), il n'est pas nécessaire de demander une autorisation, seule éventuellement, l'autorisation de filmer des personnes est requise.

Pour rester discret :

- équipe réduite
- moment creux de la journée
- passage nul, vous ne gênez personne
- prêts à revenir en cas de soucis (pas de location de matériel, personnes disponibles)
- pas de pied, pas de perche , équipez vos comédiens de micros cravate
- jouer les touristes (petite caméra)

Voir les prévisions météo et suivant la période de la journée les contraintes d'horaire, de lumière, de fréquentation.

Scènes intérieurs

Il peut s'agir de locaux privés, administratifs ou publics.

Examiner les contraintes techniques liées à chaque lieu et les équipements disponibles sur place (lumière, son, mobilier, ...)

Exemples de lieux :

- restaurant (jour de fermeture)
 - bureaux (week-end)
-
-

Préparer un tournage

CAP/P.J

4. Répétition

Pour les Acteurs

S'imprégner du personnage, établir des liens avec les autres acteurs

Ajuster la réalisation avec le metteur en scène

Essai des Costumes

Une fiction citadine ne nécessite pas d'autres vêtements que ceux appartenant aux acteurs ou dénichés chez un fripier.

Pour les film de genre, voir l'aide d'une couturière, d'un magasin de location de costumes ou d'une troupe de théâtre d'amateur locale.

Maquillage

Se limite souvent à une simple poudre pour dissimuler les brillances de la peau

Equipe technique

Mettre au point les plans avec les cadresurs



Préparer un tournage

CAP/P.J

5. Organiser le tournage

Le planning de tournage :

Le planning de tournage est un emploi du temps élaboré à partir du scénario, il permet de regrouper toutes les scènes tournées dans un même lieu sur une même période de tournage.

Attention : La chronologie de l'histoire est complètement déconstruite (voir scripte)

Le planning tient compte de la disponibilité des lieux, du matériel des acteurs et des techniciens.

Il décrit jour par jour ce qui est prévu :

PAR SCENE

LES HORAIRES

LE LIEU (DECOR)

Nuit / Jour

Int / Ext

LES ACTEURS

LES ACCESSOIRES

LE MATERIEL CAMERA

Préparer un tournage

CAP/P.J

Le planning de tournage :

		PARIS							
		1	2	3	4	5			
LES FILMS DE LA GRANGE présentent : LA RIVIERE AU BORD DE L'EAU Un film de : Albert Ebasque Directeur de Production : Raymond Flouze Image : Georges Spectra Son : Marcel Barouf Décors : Emile Bongout		EXT RUE DE CITEAUX NUIT	EXT RUE DE CITEAUX NUIT	EXT RUE DE CITEAUX JOUR NUIT	EXT INT RUE DE CITEAUX / AMPHI 1 JOUR	INT AMPHI 1 JOUR			
Plan de Travail n° 1 du 24 / 03 / 2000		Lun	Mar	Mer	Jeu	Ven	Sam	Dim	
		17	18	19	20	21	22	23	
Scénario du : 16 novembre 2000		Mars							
HORAIRES		20h 00	20h 00	17h 00	14h 00	12h 00			
		5h00	5h00	2h00	23h 00	19h 30			
1	Gerard	MARC EHAUTRE	3	1		1	1		
2	Monique	CARINNE PETITBOIS	4	2	2	2	2		
3	Charles	PHILIPPE PAHIN	3		3	3	3		
4	Serge	ARNOLD PELLETIER	1	4					
5	Corinne	MONIQUE TARBOUIF	3	5		5	5		
6	Le voisin	PIERRE PIERREMONT	1		6				
7	La voisine	JEANINE LAPIN	1	7					
8	Le facteur	MICHEL POURSUR	2	8			8		
FIGURATION		20	15	10	10	5		60	
SILHOUETTES				1				1	
PLUIE PL				PL					
VENT VEN				VEN					
VOITURE GERARD Vg		Vg	Vg	Vg	Vg	Vg		5	
VOITURE MONIQUE VM		VM	VM	VM	VM			2	
VOITURE FACTEUR VF		VF	VF		VF			2	
GRUE GR			GR					1	
STEADICAM STD		STD	STD			STD		2	
2EME CAMERA 2CA			2CA					1	
ANIMAUX AN									
ARMES AX						AR		1	
Séquences		32	54	1BIS	75	44			
		34	62	18	74	45			
		36	75	109	37	47			
		Lun	Mar	Mer	Jeu	Ven	Sam	Dim	
		17	18	19	20	21	22	23	